

## SPECIAL Brilliantblau FFR fl.

---

**Eigenschaften** Rotstichiger Blaufarbstoff für Tinten und Reinigungsmittel mit niedrigem Salzgehalt.

für Bürobedarfstinten.

**Color Index Teil I** Acid Blue 104  
**Color Index Teil II** 42735  
**Chemische Struktur** Sulfonierter Triphenylmethan-Farbstoff  
**Lieferform** Blaue Flüssigkeit.  
**Farbstoffgehalt** ≈ 10%  
**Farbstärketoleranz** ± 5%  
**Lösungsmittel** Wasser  
**Oberflächenspannung** > 42 mN/m  
**pH (Lieferform)** 6 – 8  
**Lichteinheit** 2  
**Chloridionen (ppm)** < 1000

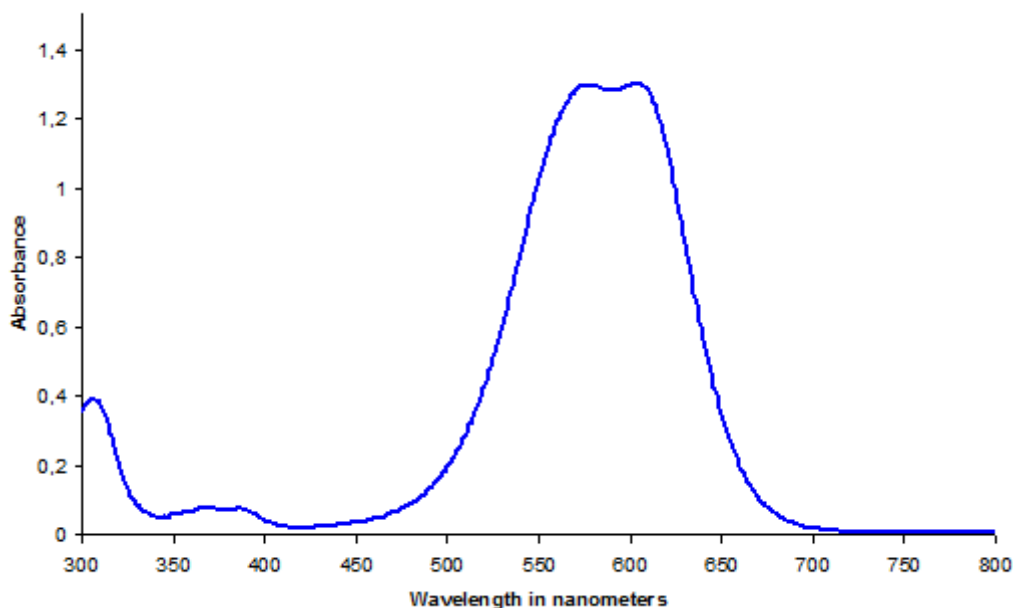
**Löslichkeit (g/L bei 25 °C)** Wasser\_\_\_mischbar  
Glycole\_\_\_mischbar

**Anwendungsgebiete** Wasserbasierte Bürobedarfstinten  
Industrielle Inkjet-Tinten  
Reinigungsmittel

**Stabilität** Lagerfähigkeit: 24 Monate ab Auslieferung.  
Spezialbrillantblau FFR fl. 40% (0.01%ige wässrige Lösung) ist beständig gegenüber schwachen Säuren und Basen.

# Absorptionsspektrum

## Spezialbrillantblau FFR fl. 40% in Wasser



---

Die vorstehenden Informationen und unsere anwendungstechnische Beratung in Wort, Schrift und durch Versuche erfolgen nach bestem Wissen, gelten jedoch nur als unverbindliche Hinweise, auch in Bezug auf etwaige Schulrechte Dritter. Die Beratung befreit Sie nicht von einer eigenen Prüfung unserer aktuellen Beratungshinweise insbesondere unserer Sicherheitsdatenblätter und technischen Informationen und unserer Produkte im Hinblick auf ihre Eignung für die beabsichtigten Verfahren und Zwecke. Anwendung, Verwendung und Verarbeitung unserer Produkte und aufgrund unserer anwendungstechnischen Beratung von Ihnen hergestellten Produkte erfolgen außerhalb unserer Kontrollmöglichkeiten und liegen daher ausschließlich in Ihrem Verantwortungsbereich. Der Verkauf unserer Produkte erfolgt nach Maßgabe unserer jeweils aktuellen Allgemeinen Verkaufs- und Lieferbedingungen.

---



**LANXESS Deutschland GmbH**  
Business Unit Rhein Chemie Additives  
Kennedyplatz 1  
50569 Köln, Deutschland  
<http://rch.lanxess.com>